

するが文化の散歩道

バスで行く

*各コースは、当日の道路状況などにより変更する場合があります。

海コース

11月8日 金

【静岡市発】

JR 静岡駅南口 スルガ銀行前 (集合)→芹沢銈介美術館→
焼津小泉八雲記念館→小泉八雲ゆかりの地めぐり→JR 静岡駅 (解散)

【焼津市発】

焼津小泉八雲記念館 (集合・観覧)→小泉八雲ゆかりの地めぐり→
芹沢銈介美術館→焼津小泉八雲記念館 (解散)

各館紹介

静岡市立芹沢銈介美術館

静岡市立芹沢銈介美術館は、染色家・芹沢銈介より、郷里の静岡市に作品約 600 点と世界の工芸品約 4,500 点が寄贈されたのを機に、昭和 56 (1981) 年 6 月に開館しました。芹沢の染色作品には、のれん、屏風、着物、帯、絵本、カレンダー、うちわなどがあり、日々の暮らしを彩る品々を広範囲に手がけています。芹沢銈介の色彩豊かな作品と、明るく楽しいコレクションの数々をご覧ください。



- 時 9:00 ~ 16:30
- 休 月曜日 (祝日の場合は翌日)、
休日の翌日、年末年始、展示替期間中
- 入 一般 420 円 / 高校生・大学生 250 円
小学生・中学生 100 円 / 未就学児無料
(団体割引 30 名以上 50 円引き、小中学生は 20 円引き)
※静岡市内在住または静岡市内の小中学校に在学中の小中学生は無料
※静岡市内在住 70 歳以上の方、身体障がい者手帳等の交付を受けている方とその介助者 1 名は無料
- 住 静岡市駿河区登呂五丁目 10-5
- しずてつジャストライン (約 12 分)
JR 静岡駅南口 22 番のりばから「登呂遺跡」行き乗車、終点下車、徒歩 3 分。
登呂公園南側に有料駐車場有り。
- ☎ 054-282-5522

焼津小泉八雲記念館

明治時代に来日し、焼津を愛した作家小泉八雲(ラフカディオ・ハーン)の文学と焼津との関わりを後世に伝えるために、平成 19 (2007) 年にオープン。焼津関係資料を紹介した常設展示の他、年に 2 回の企画展示会や講演会、コンサートなども開催しております。また、館内併設の閲覧コーナーでは 1,000 冊余りの八雲文献を公開しており、読書や研究活動にも利用いただけます。



- 時 9:00 ~ 17:00
- 休 月曜日 (祝日の場合は翌日)、年末年始
- 入 無料
- 住 焼津市三ヶ名 1550
- 焼津市自主運行バス (約 5 分)
JR 焼津駅南口 4 番線から、「文化センター前」下車
- ☎ 054-620-0022



山コース

11月22日 金

【静岡市発】

JR 静岡駅南口 スルガ銀行前 (集合)→中勘助文学記念館→
建穂寺観音堂→藤枝市郷土博物館・文学館→JR 静岡駅 (解散)

【藤枝市発】

藤枝市郷土博物館・文学館 (集合・観覧)→建穂寺観音堂→
中勘助文学記念館→藤枝市郷土博物館・文学館 (解散)

各館紹介

中勘助文学記念館

中勘助文学記念館は、中勘助が昭和 18 (1943) 年に東京から転地静養と疎開のために移り住んだ旧前田邸を「中勘助文学」の記念碑として位置づけ活用するため、中勘助の生誕 110 年目(没後 30 年目)にあたる平成 7 (1995) 年に「中勘助文学記念館」として開館しました。中勘助直筆の原稿、書籍、遺品を展示しながら、貸室(無料)も実施。中勘助顕彰の場、文化交流の場として、広く親しまれています。



- 時 10:00 ~ 17:00
- 休 月曜日 (祝日の場合は翌日)
年末年始 (12 月 26 日~1 月 5 日)
- 入 無料
- 住 静岡市葵区新聞 1089-120
- しずてつジャストライン 薬科線 (約 25 分)
JR 静岡駅北口 3 番線または、静岡鉄道新静岡駅 2 番線から、「見性寺入口」下車、徒歩 4 分。駐車場 4 台有り。
- ☎ 054-277-2970

藤枝市郷土博物館・文学館

藤枝市文学館は、藤枝ゆかりの文学者・芸術家や文学作品・芸術作品に関する資料を収集・展示し情報発信するために平成 19 (2007) 年に開館しました。建物は藤枝市民の憩いの場である蓮華寺池公園内にあり、郷土博物館とも接続しています。藤枝で執筆活動を終生続けた作家・小川国夫が日常の散歩道としてこよなく愛した蓮華寺池公園の自然の中で、藤枝の文学や郷土の歴史・文化を学ぶことができます。



- 時 9:00 ~ 17:00
- 休 月曜日、祝日の翌日、年末年始
- 入 高校生以上 200 円
(特別展入館料は別途)、中学生以下無料
- 住 藤枝市若王子 500
- しずてつジャストライン (約 10 分)
JR 藤枝駅北口 2 番のりばから
新静岡方面行乗車、「蓮華寺池公園入口」下車、徒歩 10 分
- ☎ 054-645-1100

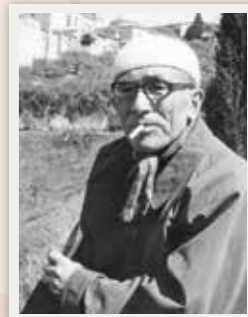


するが文化の散歩道

バスで行く



小泉 八雲



芹沢 銈介

静岡県中部地域は、日本近代史に名を残した文化人である小泉八雲、中勘助、芹沢銈介、小川国夫にゆかりがある地域です。この度、静岡市、焼津市、藤枝市の三市が連携し、各文化人を顕彰し紹介するバスツアーを開催します。彼らの作品や、それらを育んだ風土を体感するとともに、彼らが生きた明治、大正、昭和の時代に思いをはせながら、静岡の魅力を再発見してみませんか？

山 海

八雲の海と芹沢銈介美術館
勘助の羽鳥と小川国夫の蓮華寺池

日時

海コース 2019年 11月 8日 金 9:15 ~ 16:00 (予定)
山コース 2019年 11月 22日 金 9:15 ~ 16:00 (予定)

定員

静岡市発 各日 30 人 焼津市・藤枝市発 各 20 人

参加料

1,500 円 (昼食代、入館料等含む)



申込み・問合せ *各コースの詳細は、裏表紙をご覧ください。

受付: 10月11日(金) 9:00 ~
ご希望の出発地点に、お電話でお申ください。(先着順、定員になり次第受付終了)

【海コース・山コース】
〈静岡市発〉静岡市コールセンター ☎054-200-4894
受付時間 8:00 ~ 20:00 (初日(10月11日)のみ受付は9:00 ~)
申込の際、「海コース」または「山コース」のご希望をお伝え下さい。
※1回のお電話につき申し込みは1コースのみとさせていただきます。

【海コース】
〈焼津市発〉焼津小泉八雲記念館 ☎054-620-0022
受付時間 9:00 ~ 17:00 (休館日: 月曜日 祝日の場合は翌平日休館)

【山コース】
〈藤枝市発〉藤枝市郷土博物館・文学館 ☎054-645-1100
受付時間 9:00 ~ 17:00 (休館日: 月曜日 祝日の場合は翌平日休館)



中 勘助



小川 国夫

撮影: 相田 昭



しずぶんツアーとは?

しず 静岡にゆかりの文化人ならびに ぶん 静岡の文化をみなさんに知ってもらい、その魅力を紹介するツアー。
静岡の文化に親しみ、新たな静岡の魅力を見つけられるきっかけとなれば幸いです。